



112 UNGDOMS- BOLIGER

FORDELT PÅ 4 PUNKTHUS I 4 ETAGER

Sandkåsvej 1E-1H, 8210 Aarhus V

112 Ungdomsboliger klar til indflytning d. 1. september 2021 – fordelt på 80 stk. 1-værelses & 32 stk. 2-værelses.

AlmenBo Aarhus

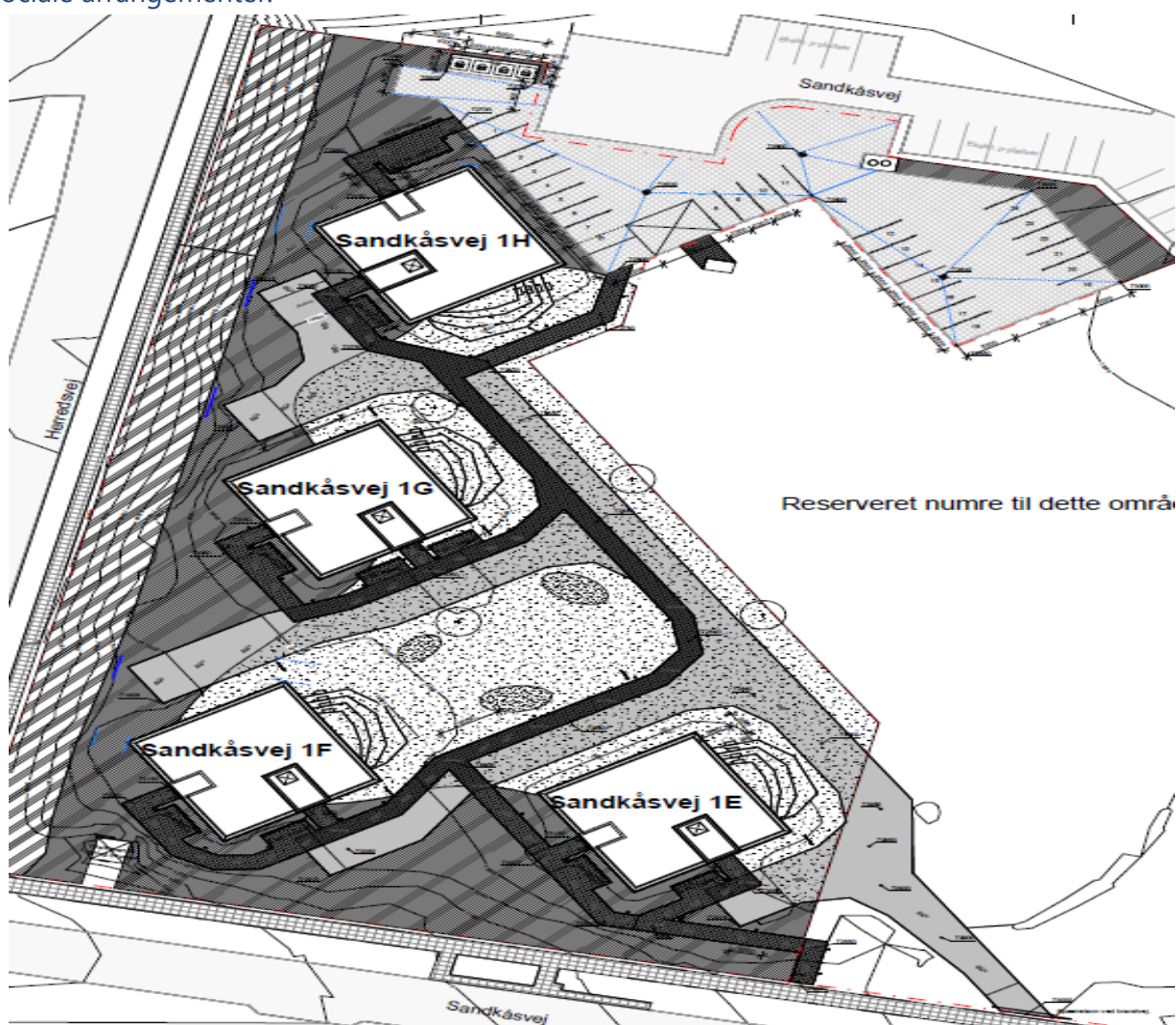
Frydenlunds Alle' 8, 8210 Aarhus V | Mail: post@almenbo-aarhus.dk | Web: www.almenbo-aarhus.dk | Telefon: 89382000

Bebyggelsen

Ungdomsboligerne har en suveræn beliggenhed, der kombinerer behørig afstand til både natur og by. Fra adressen kan I cykle eller tage bussen til Århus' hjerte på under ti minutter.

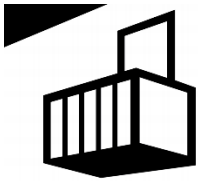
Adressen kombinerer ideelt natur og byliv - her får I nemlig det bedste fra to verdener. 200 meter fra hoveddøren kan dagligvareindkøbene nemt klares, mens nærområdet tilmed tilbyder diverse uddannelsesinstitutioner, skoler, idrætsfaciliteter. Ønsker I et større butiksudvalg, har I kun 800 meter til Storcenter Nord, hvor det vrimler med butikker og madoplevelser. Hopper I på cyklen eller bus, kan I nå Århus' hjerte på under ti minutter.

Afdelingen bliver udført i friske farver både i bolig samt på fællesarealer, ligeledes er der fantastiske muligheder for brug af fælles arealer, såsom Tagterrasse & fælles lokale som inviterer til sociale arrangementer.



AlmenBo Aarhus

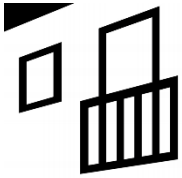
Frydenlunds Alle' 8, 8210 Aarhus V | Mail: post@almenbo-aarhus.dk | Web: www.almenbo-aarhus.dk | Telefon: 89382000



Tagterrasse / JA



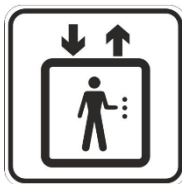
A`C El Opkræves via husleje



Fransk Atan / JA



A`C Vand opkræves via husleje



Elevator / JA



A`C Varme opkræves via husleje



Fælles vaskeri / JA



Ejendommene har solceller



Cykelparkering i kælder



Depotrum i kælderen



Bygningen har adgangskontrol
Via mobil



Der er affaldssortering



Fællesrum/beboerlokale i kælder

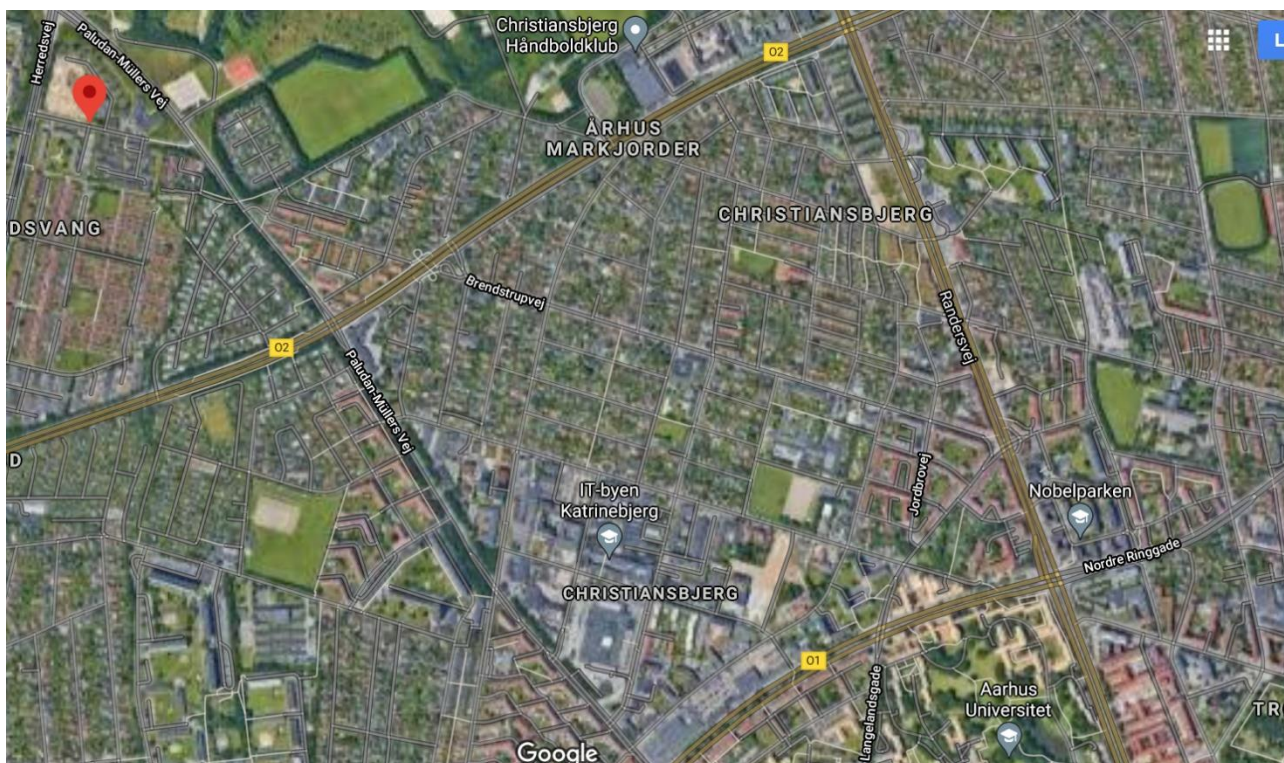


Der er 24 p-pladser

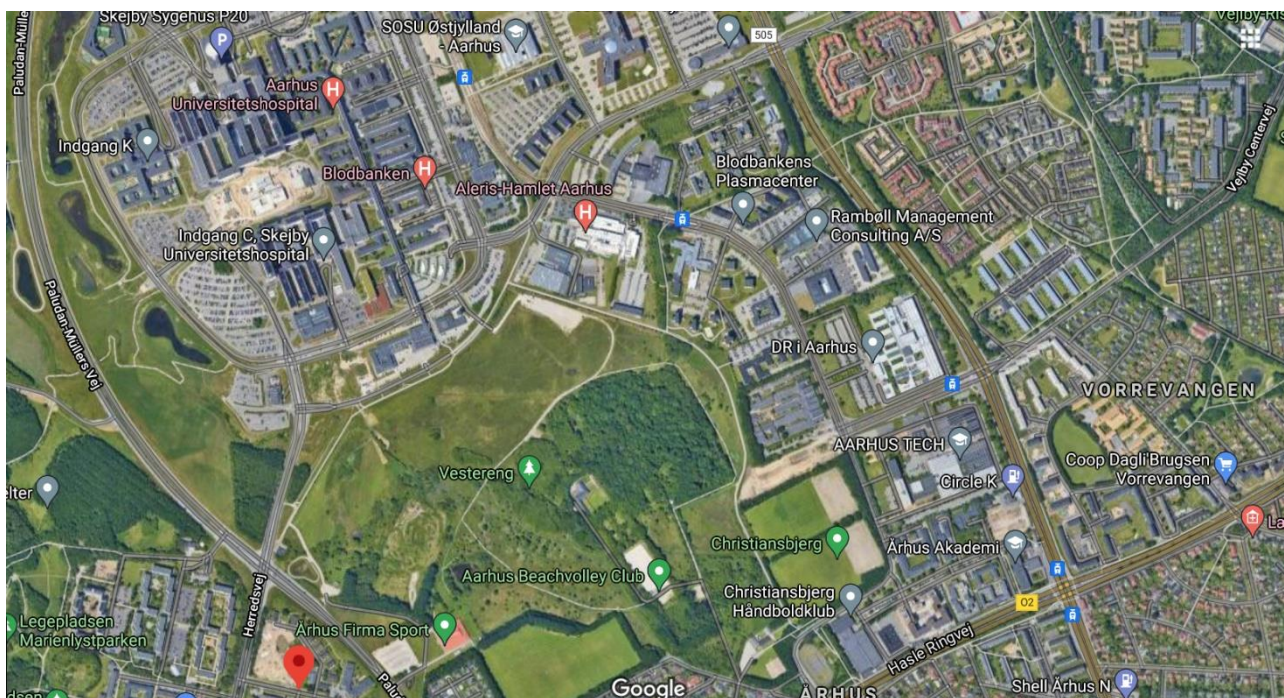
AlmenBo Aarhus

Frydenlunds Alle´ 8, 8210 Aarhus V | Mail: post@almenbo-aarhus.dk | Web: www.almenbo-aarhus.dk | Telefon: 89382000

Beliggenhed



- Mod Syd – bl.a. IT-byen, Nobelparken, Aarhus Universitet, Aarhus Business College +mange flere



- Mod Nord – bl.a. Skejby sygehus, SOSU uddannelse, Bandagist, Bioanalytiker, Ergoterapeut, Ernæring & Sundhed, Fysioterapeut, Sygeplejerske

AlmenBo Aarhus

Frydenlunds Alle´ 8, 8210 Aarhus V | Mail: post@almenbo-aarhus.dk | Web: www.almenbo-aarhus.dk | Telefon: 89382000

Materialebeskrivelse

Indvendig	Beskrivelse	Bemærkninger
Boligens Rum		
Rumhøjder	Boligerne har en loftshøjde på 2,58 m	
Gulve	Gulve i boliger er Bambus Ekstrem, som navnet antyder, et ekstremt kompakt og slagfast gulv.	Bambus er et meget bæredygtigt materiale, fordi det er hurtigt voksende ca. 1 meter om dagen, samt det frigiver ca. 35% mere ilt end tilsvarende sorter af træ.
Vægge	Beton/letbeton vægge spartles, Afsluttet med malerbehandling i hvide farver.	
Lofter	Malerbehandlede Hvide beton lofter.	
Døre	Pladedør som Swedoor STABLE GW hvid med trækarm, glat gerigter Greb rustfrit stål, som Randi-Line.	Døre monteres primært uden dørtrin, med undtagelse af døre til det fri Der monteres dørstopper ved alle indvendige døre. Dørstopper placeres på væg.
Indvendigt træværk	Indvendigt træværk som indfatninger, gerichter, fodlister, tilsætninger o. lign. spartles og males i hvid farve.	
Pulterrum	Der er 1 stk. pulterrum i kælder til hver bolig	Lejer skal selv have en hængelås med.
Teknik		
Opvarmning	Boligen er tilsluttet fjernvarme, hver bolig har deres egen fjernvarmemåler Boligens rum opvarmes via termostatstyret gulvvarme i badeværelse. I boligens yderligere rum er der termostatstyret radiatorer.	
Vand & Varme	Forbrugsmålere til aflæsning af de enkelte boliger individuelle forbrug, placeres i teknikskab bagved hoveddør	Forbrugsmålere kan fjernaflæses. Lejer kan følge sit forbrug via App
Ventilation	Der er varmegenvinding i alle boliger. Varm, fugtig luft suges ud af køkken og bad. Varmen fra den udsugede luft opvarmer den rene luft, og pustes ind gennem ventiler i alle opholdsrum.	Ventilationsføringer sker primært som synlig installation.
El og lamper m.v	Hver bolig forsynes med HPFI-relæ med el-bi-målere for individuelt forbrug, der placeres i teknikskab. Indvendige kontakter udføres som LK Fuga softline hvid. Antal i henhold til Stærkstrømsreglementet. I badeværelser, er	Der er solceller på facaden – som kan producere strøm til afdelingens strømforbrug. El kan fjernaflæses – lejer kan følge sit forbrug via App

AlmenBo Aarhus

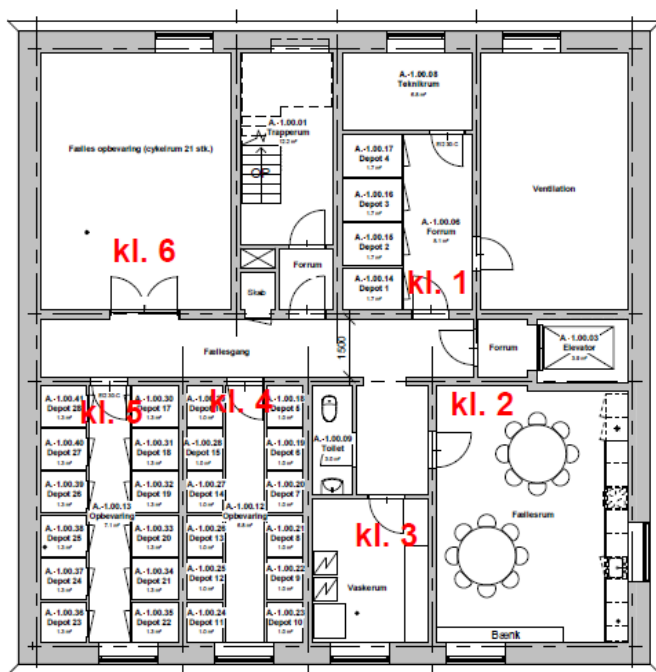
	der LED lys over spejl samt en fastmonteret lampe på væg. I køkken er der LED Lysskinne – samt lys i emfang.	
Tv/Internet	Der er internet i boligen ved indflytning 100/100 M/Bit forbindelse fra Bolignet Aarhus	Der er mulighed for opgradering af net samt tilvalg af tv-pakke- ved henvendelse til Bolignet aarhus
Røgalarm	Lovmæssig røgalarm opsættes i alle boliger.	
Indretning		
Badeværelse	Badbordplade Mat hvid fra Kuma, Skabs/skuffe-arrangement under håndvask fra HTH	
Køkken	Skabe/skuffer elementer mv. som HTH – Mat hvid skuffer leveres med soft-Glose. Rustfrie greb med afrundede hjørner, Køkkenbordplade HTH Laminat nr. 565 Rustik. Stænklade 6 mm indfarvet glasplade	indbygningsskab til køl/frys ydermål 1550x600 mm.
Hvidevare	Induktionskomfur med ovn samt emfang	Der er forberedt for Køle/fryseskab som lejer selv skal have med.
Ejendommen		
Tag	Tag udføres som isoleret konstruktion, der afsluttes med tagpap. Inddækninger, sålbænke i sort aluminium.	
Vinduer & døre	Vinduer & døre er hvide indvendigt og udvendigt i farven sort fra Wega type Klima+3. Alle vinduespartier og udvendige dørpartier er DVC-godkendt med 3-lags lavenergiruder.	
Facader	Mursten BLACK BEAUTY, blådæmpede og mørke, blødstrøgne sten fra Gråsten Teglværk	Mørk mørtelfugefarve.
Terrasser	Der etableres tagterrasse til hver blok Ligeledes etableres der siddetrappe på terræn	
Elevator	Der etableres elevator til hver etage fra KONE	Elevatoren går hele vejen til tagterrasse
Cykelparkering	Der er en cykel kælder i hver blok, ligeledes vil der være mulighed for cykelparkering på terræn.	
Bilparkering	Der er parkeringspladser til afdelingen	Antal pladser iht. Aarhus kommunes direktiv/Ungdomsboliger
Adgangskontrol	Ejendommen har adgangskontrol på hoveddør	Styres med mobilen
Vaskeri	Ejendommen har fælles vaskeri i kælderen, udgifter til brug af vaskeri, trækkes over husleje	Der er automatisk sæbedosering på vaskemaskinerne – alle produkter er Svanemærket
Fællesrum	Der er et fællesrum i kælderen med plads til diverse sociale arrangementer	Der etableres køkken med mulighed for fælles madlavning

AlmenBo Aarhus

Frydenlunds Alle´ 8, 8210 Aarhus V | Mail: post@almenbo-aarhus.dk | Web: www.almenbo-aarhus.dk | Telefon: 89382000

Plantegninger

Kælderplan



Bygning 1H

- Sandkåsevej 1H kl.1
- Sandkåsevej 1H kl.2
- Sandkåsevej 1H kl.3
- Sandkåsevej 1H kl.4
- Sandkåsevej 1H kl.5
- Sandkåsevej 1H kl.6

Bygning 1F

- Sandkåsevej 1F kl.1
- Sandkåsevej 1F kl.2
- Sandkåsevej 1F kl.3
- Sandkåsevej 1F kl.4
- Sandkåsevej 1F kl.5
- Sandkåsevej 1F kl.6

Bygning 1G

- Sandkåsevej 1G kl.1
- Sandkåsevej 1G kl.2
- Sandkåsevej 1G kl.3
- Sandkåsevej 1G kl.4
- Sandkåsevej 1G kl.5
- Sandkåsevej 1G kl.6

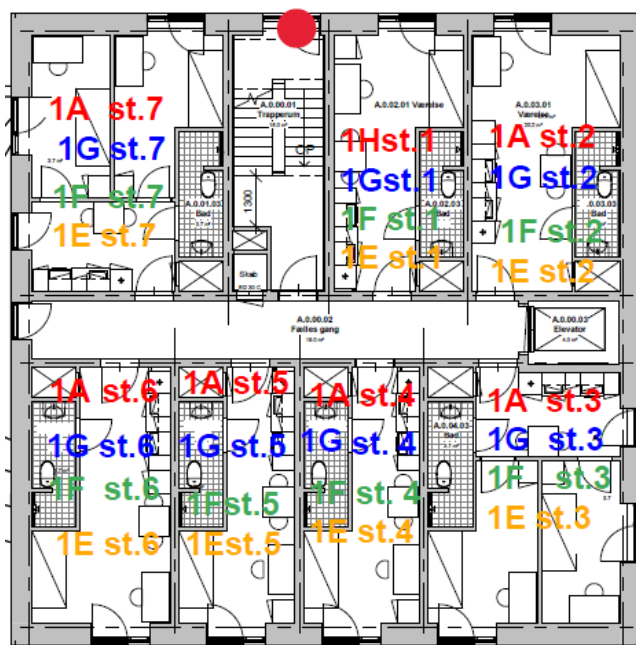
Bygning 1E

- Sandkåsevej 1E kl.1
- Sandkåsevej 1E kl.2
- Sandkåsevej 1E kl.3
- Sandkåsevej 1E kl.4
- Sandkåsevej 1E kl.5
- Sandkåsevej 1E kl.6

Etageplaner st. – 1 - 2 - 3

Hovedindgang

- Sandkåsevej 1H
- Sandkåsevej 1G
- Sandkåsevej 1F
- Sandkåsevej 1E



Bygning 1H

- Sandkåsevej 1H st.1
- Sandkåsevej 1H st.2
- Sandkåsevej 1H st.3
- Sandkåsevej 1H st.4
- Sandkåsevej 1H st.5
- Sandkåsevej 1H st.6
- Sandkåsevej 1H st.7

Bygning 1F

- Sandkåsevej 1F st.1
- Sandkåsevej 1F st.2
- Sandkåsevej 1F st.3
- Sandkåsevej 1F st.4
- Sandkåsevej 1F st.5
- Sandkåsevej 1F st.6
- Sandkåsevej 1F st.7

Bygning 1G

- Sandkåsevej 1G st.1
- Sandkåsevej 1G st.2
- Sandkåsevej 1G st.3
- Sandkåsevej 1G st.4
- Sandkåsevej 1G st.5
- Sandkåsevej 1G st.6
- Sandkåsevej 1G st.7

Bygning 1E

- Sandkåsevej 1E st.1
- Sandkåsevej 1E st.2
- Sandkåsevej 1E st.3
- Sandkåsevej 1E st.4
- Sandkåsevej 1E st.5
- Sandkåsevej 1E st.6
- Sandkåsevej 1E st.7

AlmenBo Aarhus

Boligplaner

Bolig nr.: 1

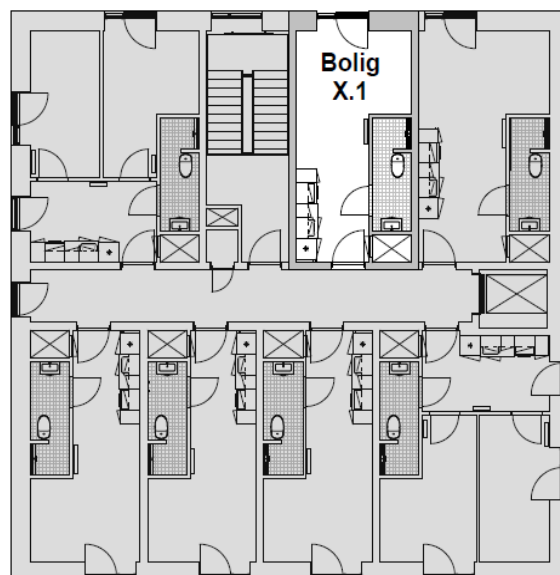
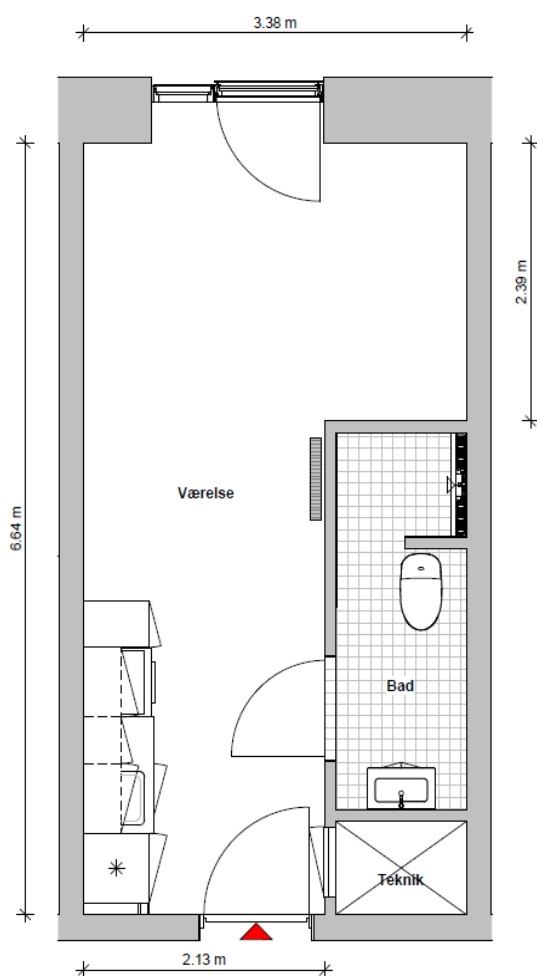
Boligtype: 1 Værelses - 35 m/2

Husleje: 3.054 kr. pr. mdr.

Indskud: 17.988 kr.

Vedligeholdelsesordning: B-ordning

*Ekskl. el, vand, varme og tv



- Sandkåsvej 1E, 1F, 1G, 1H
- Boligplan X.1
- 1. værelses boligtype
- Note: vindues placering kan afvige fra tegningen.

AlmenBo Aarhus

Frydenlunds Alle 8, 8210 Aarhus V | Mail: post@almenbo-aarhus.dk | Web: www.almenbo-aarhus.dk | Telefon: 89382000

Bolig nr.: 2

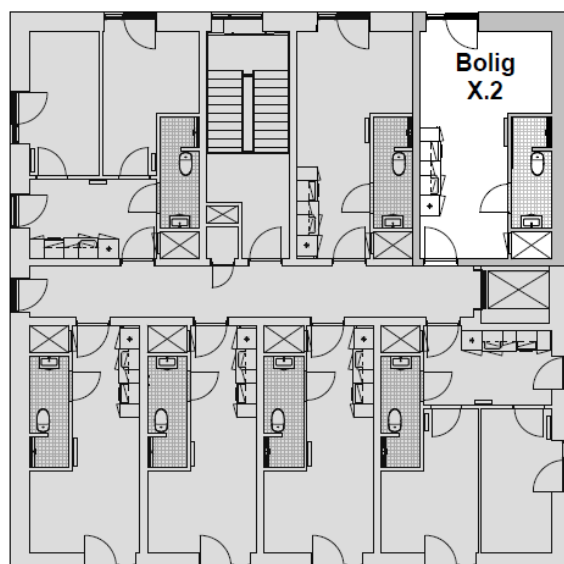
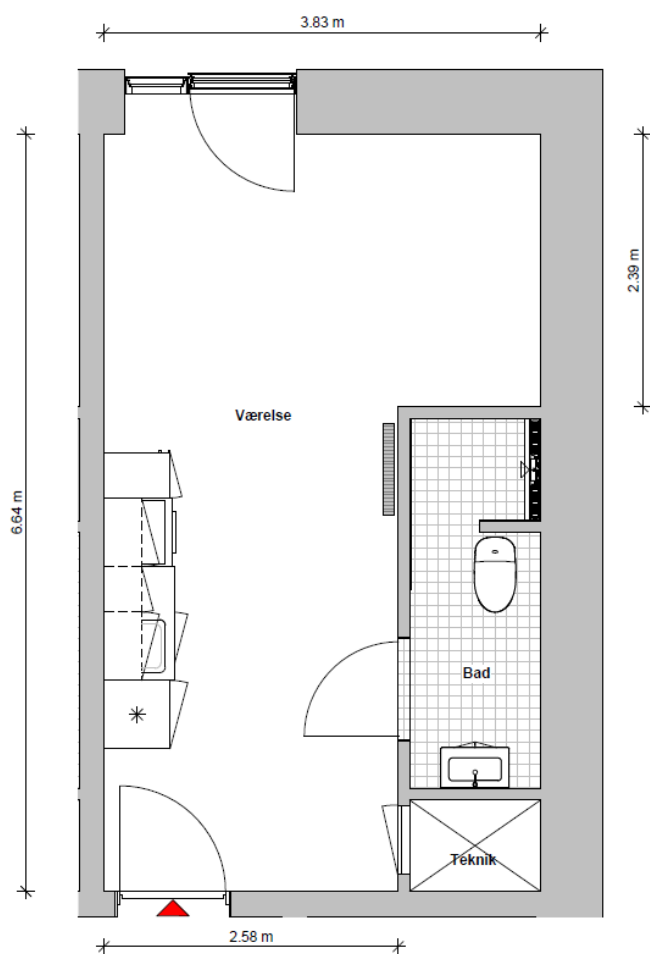
Boligtype: 1 Værelses – 40 m/2

Husleje: 3491 kr. pr. mdr.

Indskud: 20.558 kr.

Vedligeholdelsesordning: B-ordning

*Ekskl. el, vand, varme og tv



- Sandkåsevej 1E, 1F, 1G, 1H
- Boligplan X.2
- 1. værelses boligtype
- Note: vindues placering kan afvige fra tegningen.

AlmenBo Aarhus

Frydenlunds Alle 8, 8210 Aarhus V | Mail: post@almenbo-aarhus.dk | Web: www.almenbo-aarhus.dk | Telefon: 89382000

Bolig nr.: 3

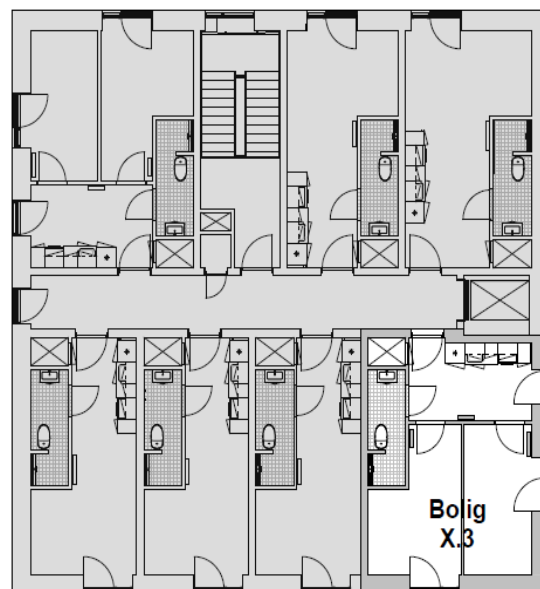
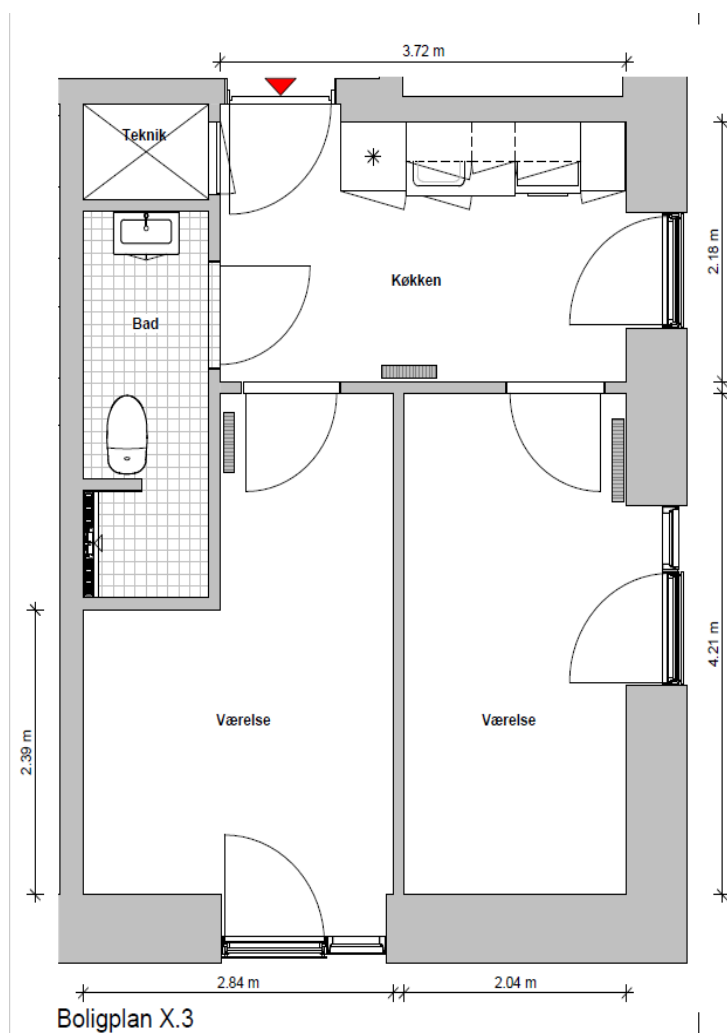
Boligtype: 2 Værelses – 49 m/2

Husleje: 4.276 kr. pr. mdr.

Indskud: 25.184 kr.

Vedligeholdelsesordning: B-ordning

*Ekskl. el, vand, varme og tv



- Sandkåsevej 1E, 1F, 1G, 1H
- Boligplan X.3
- 2. værelses boligtype
- Note: vindues placering kan afvige fra tegningen.

AlmenBo Aarhus

Frydenlunds Alle´ 8, 8210 Aarhus V | Mail: post@almenbo-aarhus.dk | Web: www.almenbo-aarhus.dk | Telefon: 89382000

Bolig nr.: 4

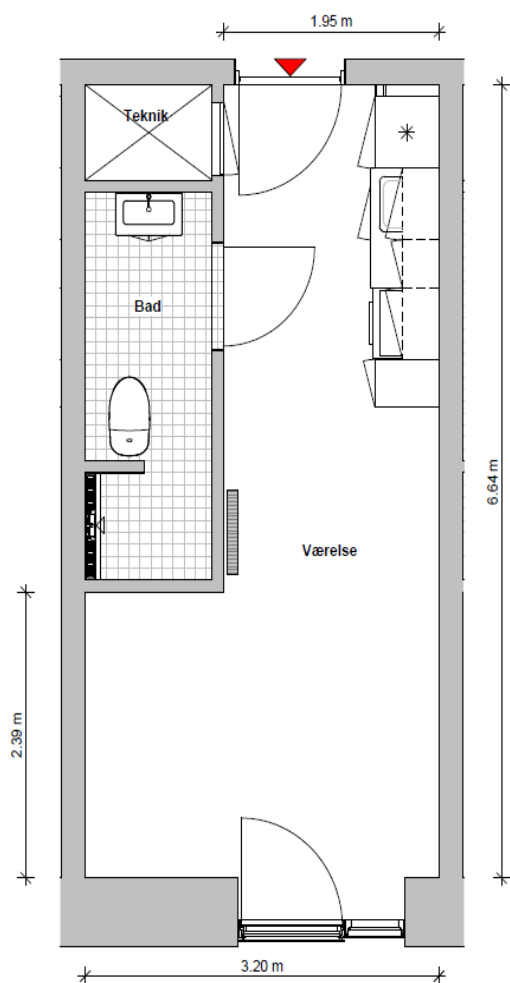
Boligtype: 1 Værelses – 32 m²

Husleje: 2.792 kr. pr. mdr.

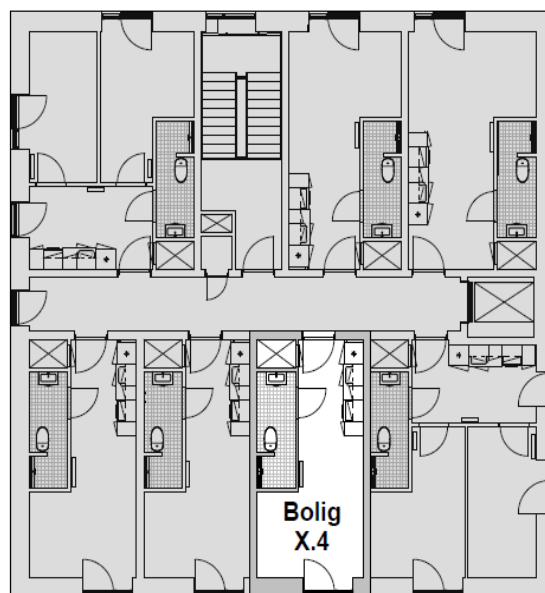
Indskud: 16.446 kr.

Vedligeholdelsesordning: B-ordning

*Ekskl. el, vand, varme og tv



Boligplan X.4



- Sandkåsvej 1E, 1F, 1G, 1H
- Boligplan X.4
- 1. værelses boligtype
- Note: vindues placering kan afvige fra tegningen.

AlmenBo Aarhus

Frydenlunds Alle´ 8, 8210 Aarhus V | Mail: post@almenbo-aarhus.dk | Web: www.almenbo-aarhus.dk | Telefon: 89382000

Bolig nr.: 5

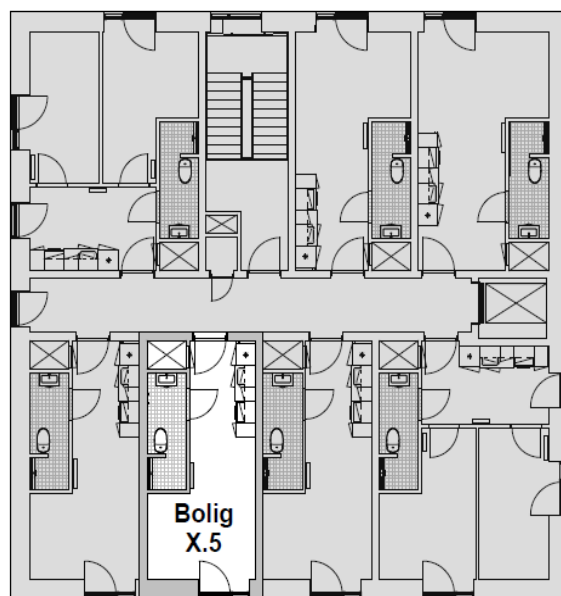
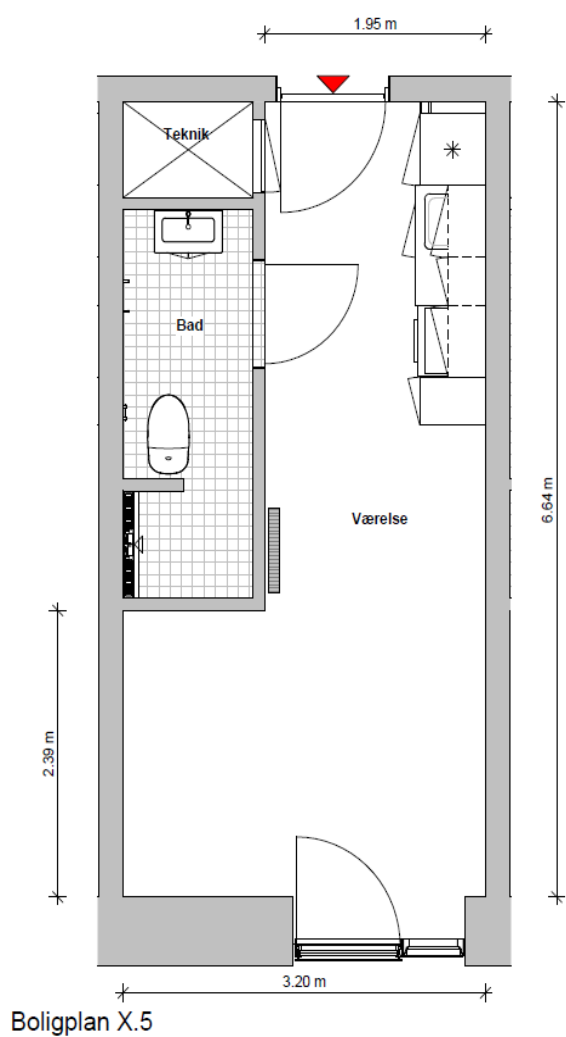
Boligtype: 1 Værelses – 32 m/2

Husleje: 2.792 kr. pr. mdr.

Indskud: 16.446 kr.

Vedligeholdelsesordning: B-ordning

*Ekskl. el, vand, varme og tv



- Sandkåsvej 1E, 1F, 1G, 1H
- Boligplan X.5
- 1. værelses boligtype
- Note: vindues placering kan afvige fra tegningen.

AlmenBo Aarhus

Frydenlunds Alle´ 8, 8210 Aarhus V | Mail: post@almenbo-aarhus.dk | Web: www.almenbo-aarhus.dk | Telefon: 89382000

Bolig nr.: 6

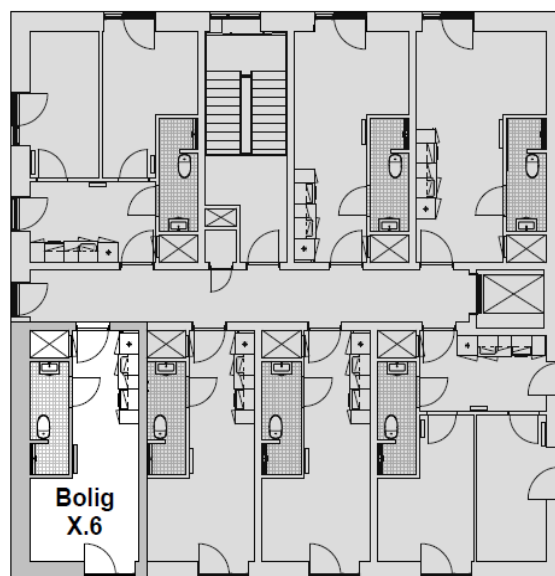
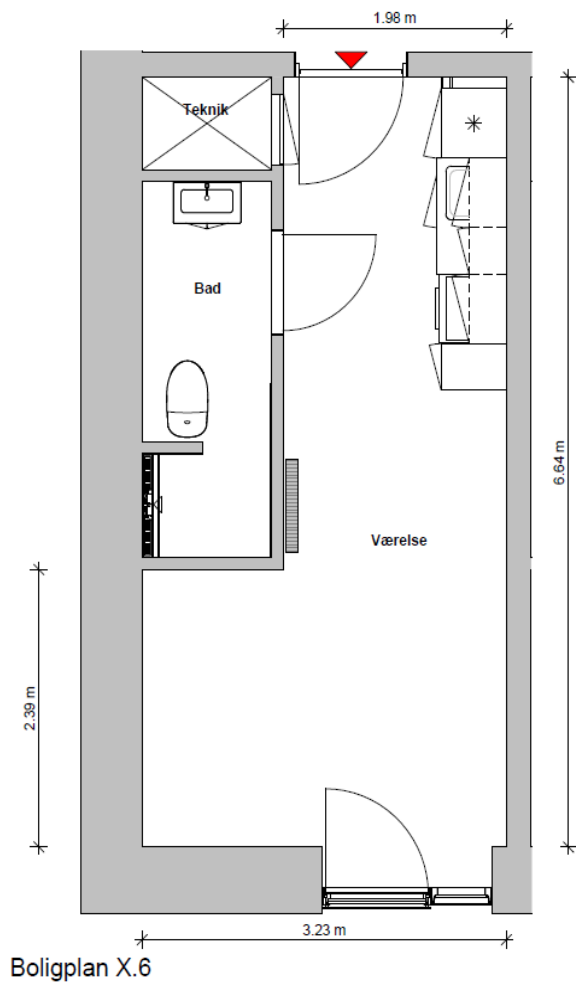
Boligtype: 1 Værelses – 36 m²

Husleje: 3.142 kr. pr. mdr.

Indskud: 18.502 kr.

Vedligeholdelsesordning: B-ordning

*Ekskl. el, vand, varme og tv



- Sandkåsvej 1E, 1F, 1G, 1H
- Boligplan X.6
- 1. værelses boligtype
- Note: vindues placering kan afvige fra tegningen.

AlmenBo Aarhus

Frydenlunds Alle´ 8, 8210 Aarhus V | Mail: post@almenbo-aarhus.dk | Web: www.almenbo-aarhus.dk | Telefon: 89382000

Bolig nr.: 7

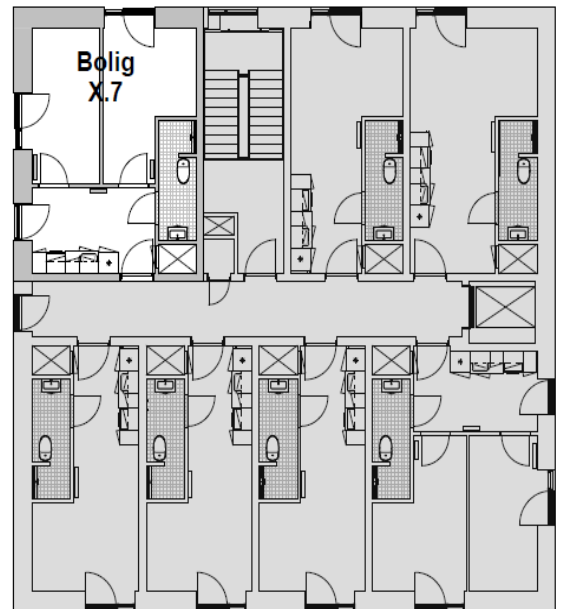
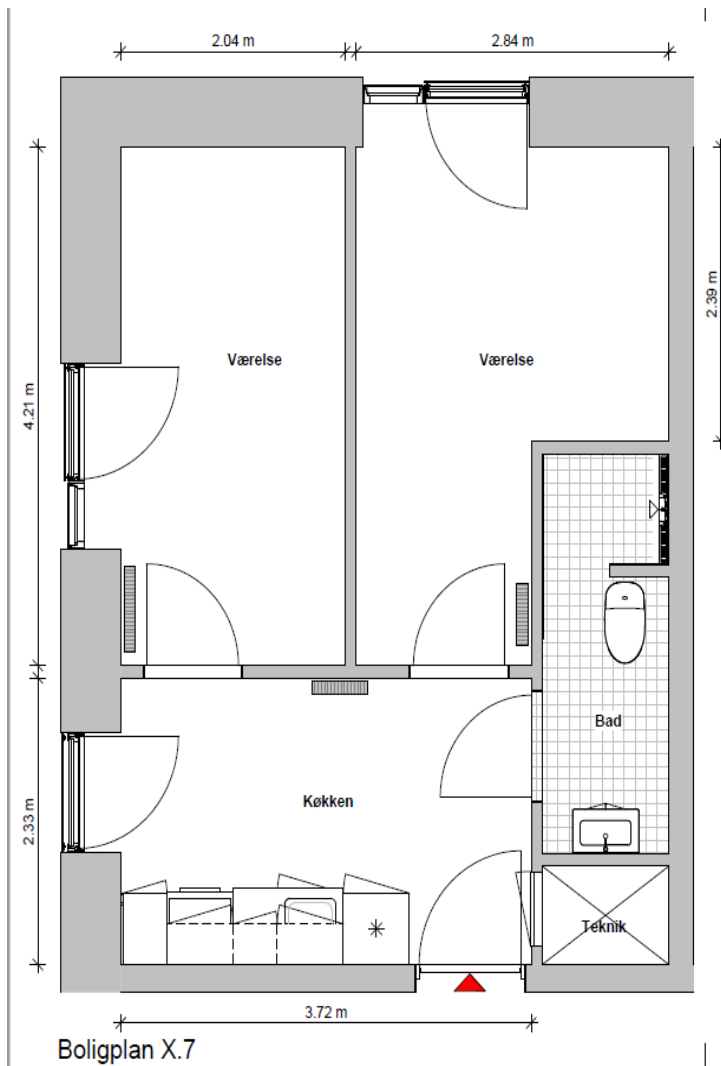
Boligtype: 2 Værelses – 50 m/2

Husleje: 4.363 kr. pr. mdr.

Indskud: 25.698 kr.

Vedligeholdelsesordning: B-ordning

*Ekskl. el, vand, varme og tv



- Sandkåsvej 1E, 1F, 1G, 1H
- Boligplan X.7
- 2. værelses boligtype
- Note: vindues placering kan afvige fra tegningen.

AlmenBo Aarhus

Frydenlunds Alle 8, 8210 Aarhus V | Mail: post@almenbo-aarhus.dk | Web: www.almenbo-aarhus.dk | Telefon: 89382000